

Anpan 進捗ご共有

2022年8月

株式会社ポケモン 映像本部





プロジェクトコードネーム: **Anpan(アンパン)**

「名探偵ピカチュウ」を題材とした、POKÉTOONシリーズとして展開するフル3DCGショートアニメーション企画。

【おっさん声で喋るピカチュウ】と【バディ探偵物】の「名探偵ピカチュウ」の魅力を、グローバルに子供が楽しめる表現で作品化。

3DCGアニメで世界的に定評のあるポリゴン・ピクチュアズ社が制作。

メディア : YouTube(1話完結、映像尺5分程度)※初出場所は検討中

公開時期 : Cornet発売以降

展開言語 : 日英音声／ 複数言語字幕でグローバル展開





「生き活きと動くポケモン表現」と「コミカルなメリハリのある感情表現」

4-9歳の子供が見たときに、**感情の動きが理解しやすく、そして飽きないアニメーションを目指す**。
劇場での上映にも耐えられるような規模のコストを掛けながら、Operaで課題となった**人物・ポケモン・背景の高いレベルでの共存**を目指し、特に**人物の表現でしっかりOperaを超えていきたい**。

名探偵ピカチュウ(ポケモン表現)

3DCGアニメならではの、立体感があり生き活きと動くポケモンの様子を描く。
ポケモンの骨格・シルエットは変えず、表情と質感で生き活きとした存在感を表現。

ティム(人物表現)

3DCGアニメとして、**視聴者の感情移入を促す**感情表現ができるビジュアルを目指す。
特に顔と表情はコミカルさとメリハリを意識して、デザイン・質感を検討。

ティムの部屋

名探偵ピカチュウとティムがそこに生き活きと実在している生活感を出すために、小物類を追加。光の表現を繊細にして、空気感を演出。





ピカチュウ、ティム、ティムの部屋の3DCGモデルが仕上がって参りました。

また、今回のエピソードに登場するゲストポケモンとして、ゴンベ とカジッチュの3DCGモデルも制作しておりますので、それぞれの画像を共有させていただきます。

本件のポケモンの3D表現の監修について、基本はクリーチャーズ様と弊社で監修しつつ、ネガティブチェックに収まらない範囲については御社にご質問させていただき仕切りとさせていただいておりました。

今回のCGモデルは、形状はmitakeモデルをベースしながらも、毛の表現などを少し踏み込んだ表現にしておりますので、一度ご感触を伺いたく存じます。

また、モデルの詳細を御社にご確認いただくべきか、弊社の監修にお任せいただけるか、改めて確認させていただけますと幸いです。

次ページ以降、最新版のCG画像と、弊社の修正指示をまとめております。

ピカチュウのCGモデル

【進行状況】

クリーチャーズ様にご監修いただきながら、全体のバランスは調整済み。もう1・2段階の微調整は残っているものの、概ね形状は整ってきている。

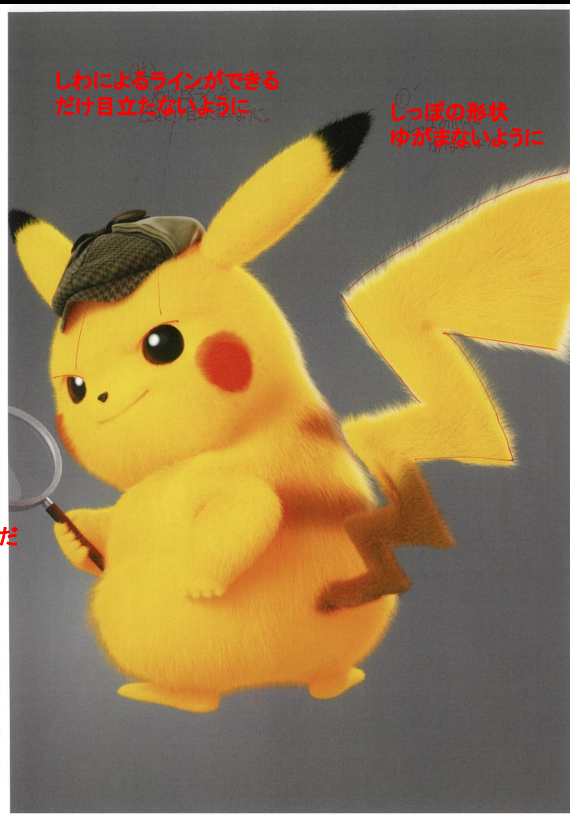
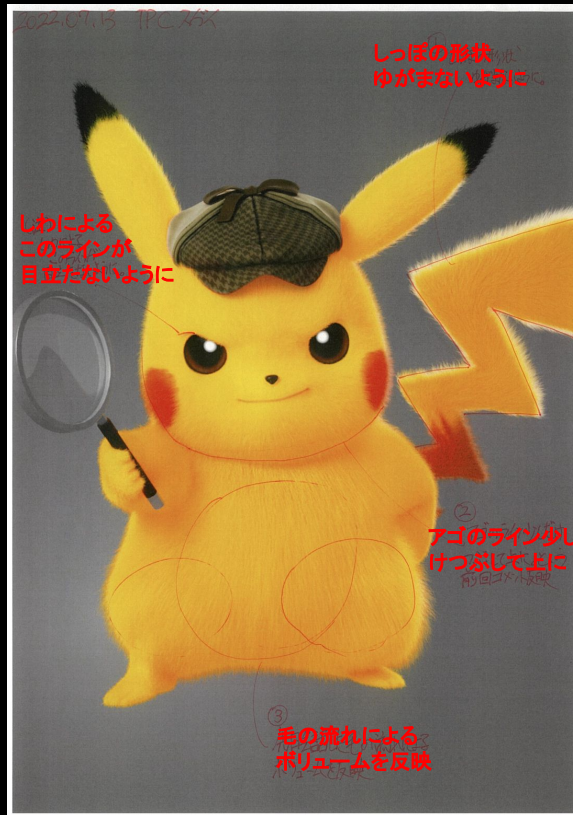








ご参考までに:TPCから制作会社に出している修正指示(未対応)



探偵帽のつばの折曲を少し弱くして(左右を持ち上げるイメージ)、頭とつばの間に少し空間をもたせ額に影が落ちるようにしたほうが現状の若干おでこが縦に長過ぎて見える感じが緩和されるかもしれません。可能であれば、額の調整と合わせてほんの少しかの縦のラインを短くしても良いかと思います。

ゲストポケモン ゴンベ と カジッチュ のCGモデル

【進行状況】

一部の修正が残っているものの、概ね形状は整っている状態。ゴンベ の毛の表現についてはこれから調整する部分。



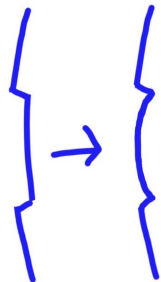
asset: gonbeHero
title: gonbeHero_LDV_0616rend
focal length: 50.0 mm
frame: 95



※ゴンベの毛の表現は調整中

ご参考までに:TPCから制作会社に出している修正指示(未対応)

asset: gonbeHero
title: gonbeHero_LDV_0616rend
focal length: 50.0 mm
frame: 95



目が体の局面にきっちりと沿っていてとても平らなため、ピカチュウとリアリティラインがずれて感じます。白目部分にも若干の丸み(目を閉じさせたときにあまり影響がない範囲で)をもたせたほうが違和感が少なくなりそうです。



目について、黒い楕円の中の白い楕円部分が現状では凹んでいるように表現されています。こちらは、ハート形のパーツに対して段差のないフラットな状態にしてください。

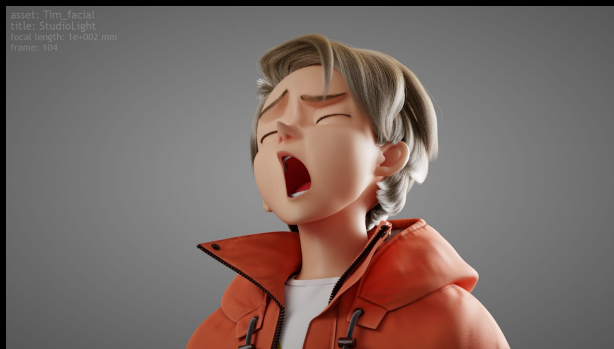
チームと部屋のCGモデル

【進行状況】

完成



ティム



コミカルさとメリハリを意識して、豊かな感情表現(表情変化)ができるデザインに調整
※髪の色は調整前。赤みを足す。

ティムの部屋



ゲーム背景をベースに、生活感を出すために小物類を追加。
光の表現を繊細にして、空気感を演出。

ストーリー内容

尺は5分。ティムとピカチュウのコミカルなやりとりからスタートし、「密室状態でなくなったティムのプリン」事件を解決するために、ティム・ピカチュウ、そして食べ物に釣られたゴンベが協力する話に。

世界観はCornetに準拠し、「Cornet 0章直後のとある日」くらいの位置付けを想定している。



ピカチュウ : 0.46m



ゴンベ : 0.6m



カジッチュ : 0.2m



ティム : 1.65m





今後の制作スケジュール

The Pokémon Company Confidential

22年												23年					
1月	2月	3月	4月	5月	6月	7月	8月	9月	10月	11月	12月	1月	2月	3月	4月	5月	6月

プリプロ
ダクション

プロット・脚本

キャラモデル制作

背景モデル制作

テストカット制
作

絵コンテ

CGアニメーション制作

本制作

2023年5月の制作完了を予定。公開時期については検討中